



# DEFENCE ADHESIVE REMOVABLE

## CONSEJOS DE APLICACIÓN



## ■ ANTES DE EMPEZAR - PRUEBA DE REMOCIÓN



1  
Antes del encolado, hay que limpiar esmeradamente la superficie, asegurándose de que quede lisa, uniforme y sin irregularidades. Evaluar cualquier daño en la superficie y, si es necesario, tratarlo debidamente antes de colocar la lámina.



2  
Aplicar DEFENCE ADHESIVE REMOVABLE prestando atención en evitar la formación de burbujas de aire y arrugas.



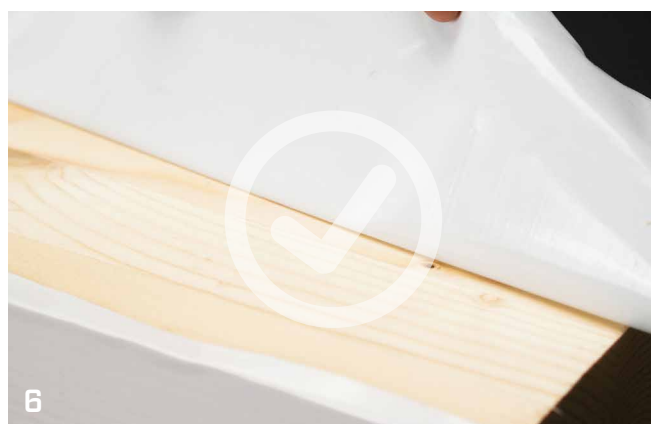
3  
**IMPORTANTE:** en la madera, el producto no es reposicionable. Por lo tanto, se recomienda no quitarlo y aplicarlo de nuevo, porque pierde fuerza de adhesión.



4  
Se aconseja esperar a que transcurran 48 horas para obtener el máximo nivel de adhesión de la lámina.



5  
Quitar DEFENCE ADHESIVE REMOVABLE.



6  
Comprobar que no se hayan arrancado partes del soporte.

## ■ APLICACIÓN EN PANELES



Antes del encolado, hay que limpiar esmeradamente la superficie de aplicación, retirando cualquier resto de polvo, residuos e impurezas, ya que podrían afectar la adhesión de la lámina.

La superficie debe ser lisa, uniforme y sin irregularidades. Evaluar cualquier daño en la superficie y, si es necesario, tratarlo debidamente antes de colocar la lámina.

❌ ¡Superficie **no adecuada**!

✅ ¡Superficie **adecuada**!



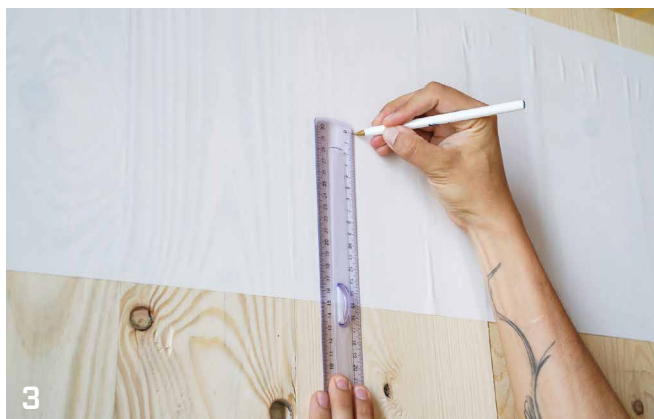
Para facilitar la colocación y mejorar la adhesión, se aconseja aplicar previamente una tira de DEFAREM360.

### IMPORTANTE:

Es recomendable evitar la formación de arrugas.

Se aconseja no quitar y aplicar de nuevo el producto, porque pierde fuerza de adhesión.





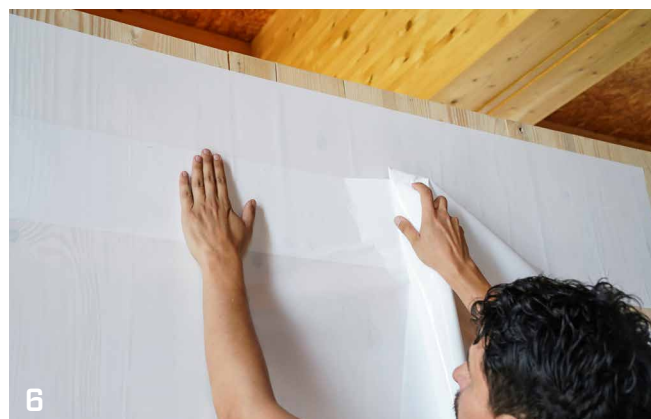
3  
Antes de aplicar DEFENCE ADHESIVE REMOVABLE, comprobar que se pueda garantizar un solapamiento de 10-15 cm a partir del borde inferior de DEFAREM360.



4  
Aplicar DEFENCE ADHESIVE REMOVABLE prestando atención en extenderlo de manera uniforme. Es importante evitar la formación de arrugas y burbujas de aire. En la madera, el producto no es reposicionable: por lo tanto, se debe evitar quitarlo y aplicarlo de nuevo.



5  
Quitar DEFENCE ADHESIVE REMOVABLE. En un plazo máximo de 8 semanas si está expuesto directamente a los agentes atmosféricos y los rayos UV.



6  
Para garantizar la funcionalidad de la lámina, se recomienda limitar la exposición directa a los agentes atmosféricos y los rayos UV a un máximo de 8 semanas. Si la lámina está debidamente protegida, el plazo de remoción de DEFENCE ADHESIVE REMOVABLE puede alargarse 4 semanas más.



## ■ APLICACIÓN EN VIGAS O PILARES



Antes del encolado, hay que limpiar esmeradamente la superficie, asegurándose de que quede lisa, uniforme y sin irregularidades. Evaluar cualquier daño en la superficie y, si es necesario, tratarlo debidamente antes de colocar la lámina.



Colocar correctamente la lámina sobre la superficie y, antes de encolarla, comprobar que quede bien alineada y cubra toda el área a tratar.



Aplicar DEFENCE ADHESIVE REMOVABLE prestando atención en evitar la formación de burbujas de aire y arrugas.



**IMPORTANTE:** en la madera, el producto no es reposicionable. Por lo tanto, se recomienda no quitarlo y aplicarlo de nuevo, porque pierde fuerza de adhesión.

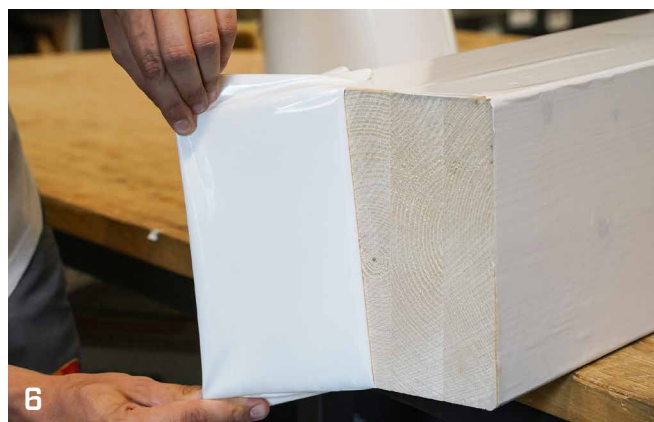


En caso de que el solapamiento coincida con un ángulo de doblado, es preferible que quede sobre la lámina ya colocada, y no directamente sobre la madera, para garantizar una mejor adherencia y continuidad del sistema de protección. En caso de que se tengan que unir dos láminas cerca de una arista, es preferible que la segunda lámina no se aplique justo a partir de la arista ni directamente sobre la madera donde termina la lámina ya colocada, sino solapada a esta, cubriendo bien la arista, para garantizar una mejor adherencia y continuidad del sistema de protección.



Se aconseja aplicar DEFENCE ADHESIVE REMOVABLE también en las cabezas de la viga, sobre todo durante el transporte, para proteger la madera de daños accidentales.

Esta precaución asegura la integridad del material hasta su colocación en la obra.



Quitar DEFENCE ADHESIVE REMOVABLE. En un plazo máximo de 8 semanas si está expuesto directamente a los agentes atmosféricos y los rayos UV.

Para garantizar la funcionalidad de la lámina, se recomienda limitar la exposición directa a los agentes atmosféricos y los rayos UV a un máximo de 8 semanas. Si la lámina está debidamente protegida, el plazo de remoción de DEFENCE ADHESIVE REMOVABLE puede alargarse 4 semanas más.

## ROTHO BLAAS SRL

Via dell'Adige N.2/1 | 39040, Cortaccia (BZ) | Italia  
Tel: +39 0471 81 84 00 | Fax: +39 0471 81 84 84  
info@rothoblaas.com | www.rothoblaas.es

